

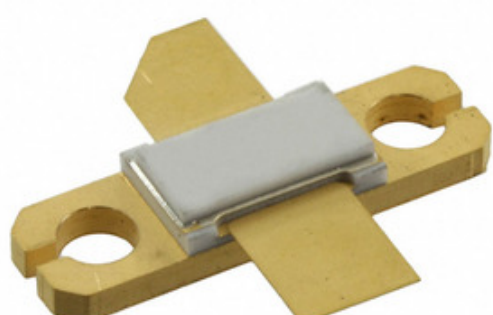
RFMD

RFMD

RF3931SQ

□□□□ □□□:
 □□□□ / □□□:
 □□□□ □□□□□
 □□□□ □□□:
 □ RoHS □□□
 □
 □□□□ □□□□

RF3931SQ
 RFMD
 IC RF AMP GP 0HZ-3.5GHZ
[PDF RF3931SQ.pdf](#)
 □□□ □□ / RoHS □□□□
 □□□ □□□
 DHL/Fedex/TNT/UPS/EMS



□□□□ □□□

□□□ □□□□ □□□□ □□□□. □□□□
 □□□□□ □□□□□ □□□□□.

□ RF3931SQ □□□□ □□□□□□

□□□□ □□□	RF3931SQ
□□□□	RFMD
□□□□	IC RF AMP GP 0HZ-3.5GHZ
□□□□□ □□ □□□ / ROHS □□□	□□□ □□ / RoHS □□□□
□□ □□	PDF RF3931SQ.pdf
□□□□ - □□□□□	-
□□□□ □□□□□	2.14GHz
□□□□□	-
□ RF □□□□	General Purpose
□□□□	Bulk
□□□ / □□□	3-CSMD
P1DB	-
□□□ □□□	689-1117 RF3931
□□□ □□□	-
□□□□□□ □□□□ □□□ (□□□□□□)	1 (Unlimited)
□□□□□ □□ □□□ / ROHS □□□	Lead free / RoHS Compliant
□□□□ □□□	14dB
□□□□□	0Hz ~ 3.5GHz
□□□□ □□□□	RF Amplifier IC General Purpose 0Hz ~ 3.5GHz
□□□□ - □□□□□	-

□□□□ □□□□□

RFMD RF3931SQ	□ RF3931SQ □□□□	RF3931SQ □□□□
RF3931SQ □□	RF3931SQ □□□□	RF3931SQ □□□
□ RF3931SQ □□□□ □□□ □□□□	RF3931SQ □□□□ □□□□ □□□□	□ RF3931SQ □□□ □□□□
RF3931SQ □□□□□	RF3931SQ □ □□□	RFMD RF3931SQ □ □□□
RFMD RF3931SQ	RFMD □□□□	□ RFMD □□□□
RFMD RF3931SQ		

□□□□ □□□□

<p>RF3865TR7 □□□□□: RFMD □□□□□: IC AMP CELL 700MHZ-3.8GHZ 20QFN □□□□ □□□□ □□: 25481 pcs</p> <p>RFQ</p>	<p>RF3934SR □□□□□: RFMD □□□□□: IC RF AMP GP 0HZ-3.5GHZ □□□□ □□□□ □□: 235 pcs</p> <p>RFQ</p>
<p>RF3867TR7 □□□□□: RFMD □□□□□: IC AMP CELL 700MHZ-3.8GHZ 20QFN □□□□ □□□□ □□: 21956 pcs</p> <p>RFQ</p>	<p>RF3934PCBA-411 □□□□□: RFMD □□□□□: RF EVAL FOR RF3934 PA □□□□ □□□□ □□: 71 pcs</p> <p>RFQ</p>
<p>RF3932PCBA-411 □□□□□: RFMD □□□□□: RF EVAL FOR RF3932 PA □□□□ □□□□ □□: 106 pcs</p> <p>RFQ</p>	<p>RF3866TR7 □□□□□: RFMD □□□□□: IC AMP CELL 700MHZ-3.8GHZ 20QFN □□□□ □□□□ □□: 22922 pcs</p> <p>RFQ</p>
<p>RF3931PCBA-411 □□□□□: RFMD □□□□□: RF EVAL FOR RF3931 PA □□□□ □□□□ □□: 159 pcs</p> <p>RFQ</p>	<p>RF3928SQ □□□□□: RFMD □□□□□: IC RF AMP GP 2.8GHZ-3.4GHZ 3SMD □□□□ □□□□ □□: 105 pcs</p> <p>RFQ</p>
<p>RF3932 □□□□□: RFMD □□□□□: IC RF AMP GP 0HZ-3.5GHZ □□□□ □□□□ □□: 343 pcs</p> <p>RFQ</p>	<p>RF3928B □□□□□: RFMD □□□□□: IC RF AMP GP 2.8GHZ-3.4GHZ 3SMD □□□□ □□□□ □□: 128 pcs</p> <p>RFQ</p>
<p>RF3933PCBA-411 □□□□□: RFMD □□□□□: RF EVAL FOR RF3933 PA □□□□ □□□□ □□: 92 pcs</p> <p>RFQ</p>	<p>RF3933 □□□□□: RFMD □□□□□: IC RF AMP GP 0HZ-3.5GHZ □□□□ □□□□ □□: 190 pcs</p> <p>RFQ</p>